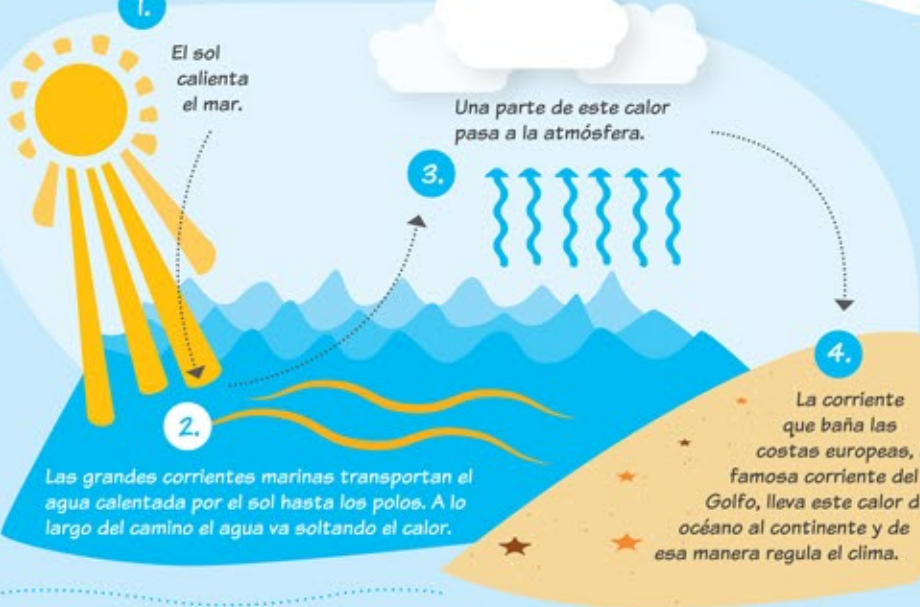


ILAS NUBES PITUFAN!



EL MAR PITUFA SOBRE EL CLIMA

El clima se ve fuertemente influenciado por los océanos. El mar es el motor de la maquinaria del clima.

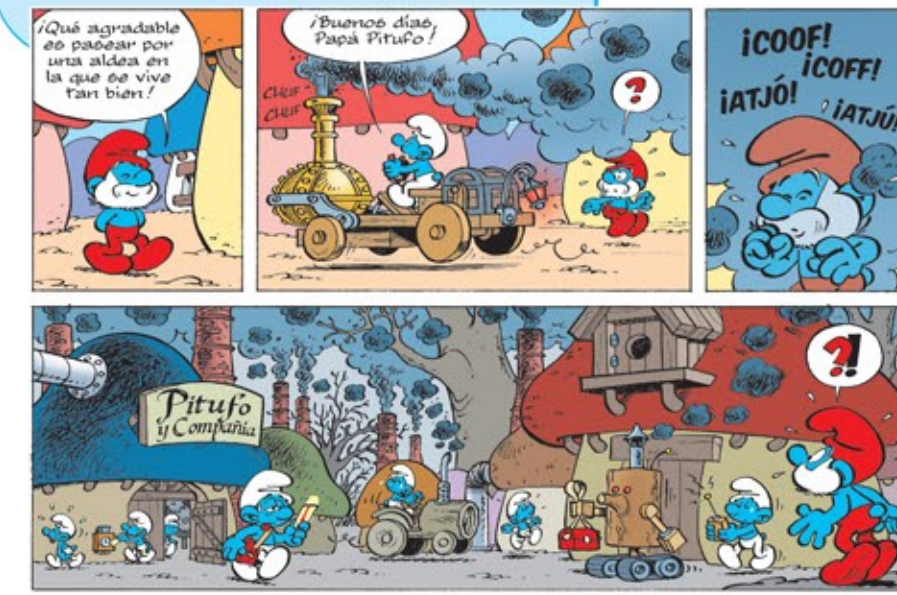


El océano nos proporciona gran parte del oxígeno que respiramos. ¡Una de cada dos respiraciones se la debemos por tanto al mar!

¡Cuando te pitufas un baño o una ducha, debido a la evaporación del agua caliente, hace más calor en el cuarto de baño!



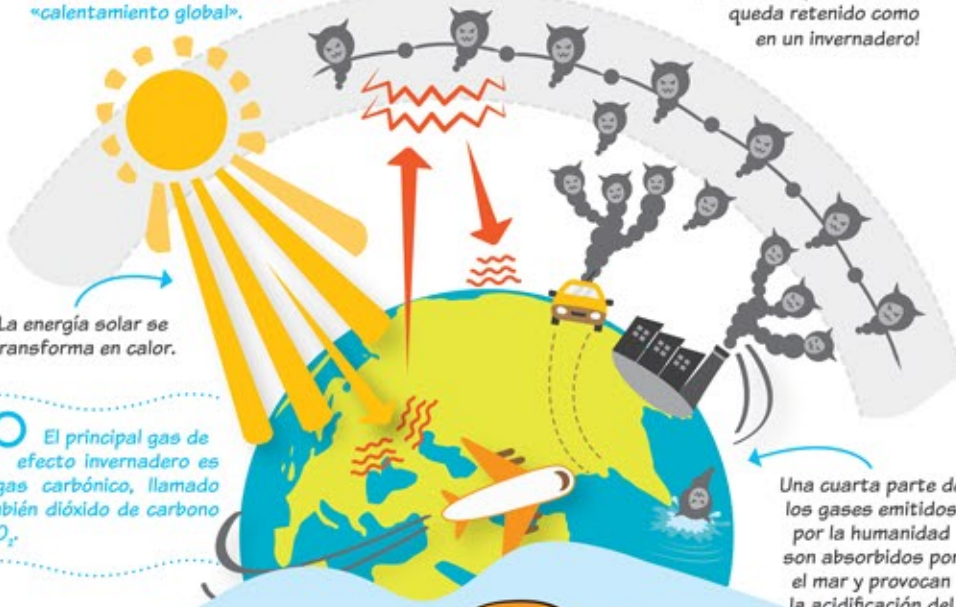
OLA DE CALOR EN LA ALDEA PITUFA



LA TIERRA TIENE FIEBRE

La temperatura de la superficie de la Tierra aumenta por la acción de los gases de efecto invernadero que emiten algunas actividades humanas. Este fenómeno se denomina "calentamiento global".

¿QUÉ SON LOS GASES DE EFECTO INVERNADERO? Son gases que se quedan atrapados en la atmósfera y retienen el calor en el aire. ¡El calor no puede salir y queda retenido como en un invernadero!



¡Cuidado! Los gases absorbidos por el mar son dañinos para los animales y plantas que viven en él!



¡Los glaciares terrestres que se derriten por el calentamiento del aire hacen pitufar el nivel del mar y provocan la desaparición de las playas!



¿JUGUETE EN PELIGRO?

1 recipiente transparente
agua
plastilina
cubitos de hielo
1 juguete

PREPARACIÓN:
1) En un recipiente coloca dos montículos de plastilina.
2) Añade agua pero deja una pequeña parte de los montículos sin cubrir. Traza una raya para marcar el nivel del agua.
3) En uno de los montículos coloca el juguete y en el otro pon los cubitos de hielo.
4) Espera a que se derritan los cubitos. (Si lo pones al sol se derretirán antes)

Observación:
¿Has colocado el juguete a suficiente altura o está en peligro por el aumento del nivel del agua?

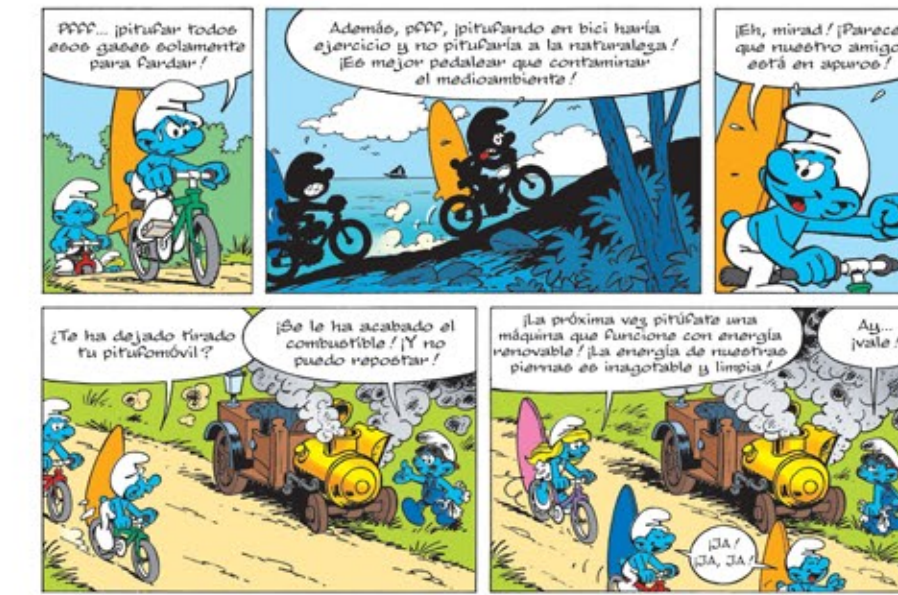
¡PITUFA LA BUENA ENERGÍA!



¿CÓMO PROTEGER LOS OCÉANOS Y SALVAR AL PLANETA?

Todo el mundo puede contribuir a reducir su consumo de energía y a limitar la emisión de gases responsables del calentamiento global. ¡Descubre las propuestas de los Pitufos y pide a tus padres que toda la familia las ponga en práctica!

Tú puedes pitufar la bici para desplazarte u organizar con tus padres y los padres de tus amigos un sistema de desplazamiento al colegio a pie.



ENERGÍA MARÍTIMA

Para ver la televisión, lavar la ropa, encender la luz, arrancar el coche... necesitamos energía. La energía se produce principalmente a partir de materias presentes en nuestros suelos en cantidades limitadas: carbón, petróleo, gas natural... La combustión de estas materias genera gases de efecto invernadero.

Pero también se puede producir energía a partir del viento, el sol, la fuerza de nuestros músculos y... ¡el agua! Estas fuentes de energía son renovables y no contaminantes. ¡El mar es por tanto una fuente enorme de energía renovable! Es posible producir electricidad a partir de las:



JUEGO: LA SUBIDA DEL MAR

OBJETIVO DEL JUEGO:
Llegar lo antes posible a la Aldea Pitufa para ayudar a los Pitufos a salvar las casas amenazadas por el aumento del nivel del agua.

NECESITAS:
- un dado
- peones (utiliza figuras de Pitufos si tienes)

CÓMO JUGAR:
Al principio todos los jugadores se sitúan en el banco de hielo. Lanza el dado en primer lugar el jugador más joven. Los jugadores avanzan el número de casillas que indique el dado. Si un jugador llega a una casilla de "acción", tiene que seguir las instrucciones del Pitufo correspondiente. El cambio climático y sus consecuencias van a hacer que tu avance sea más difícil. ¡Pero algunas acciones te permitirán también avanzar más rápido! Gana el que llegue primero a la aldea.



SURFRIDER FOUNDATION EUROPE vela por la protección del océano, el mar, el litoral y sus usuarios. Los Pitufos se movilizan con Surfrider para ayudar a entender la importancia de los océanos en la maquinaria climática y te enseñan trucos para contribuir a la protección de los océanos.

PATROCINADORES

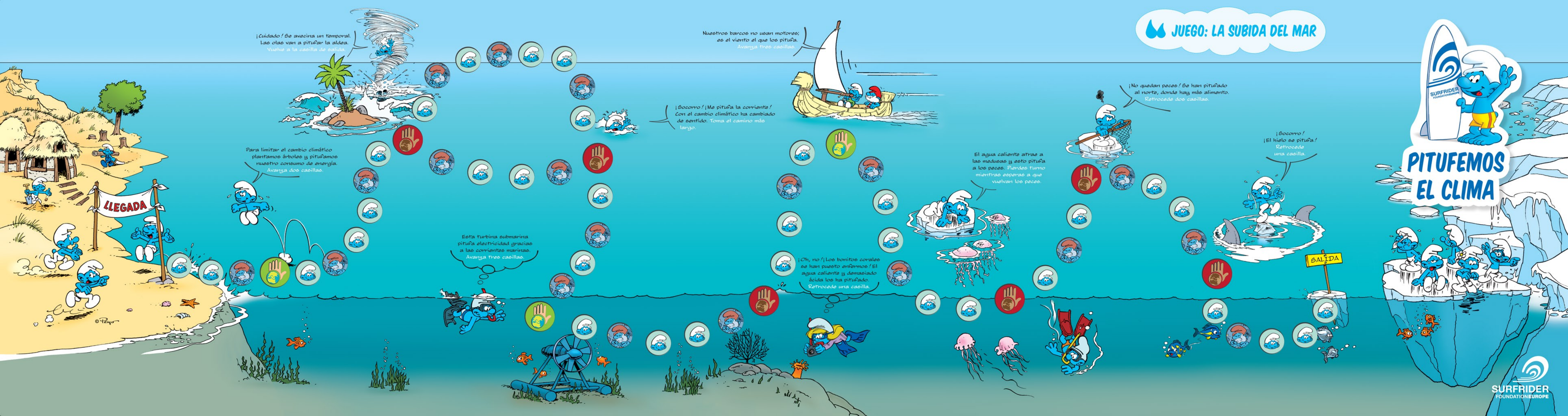


Director de publicación: Gilles Aenjen
Concepción: Pamela Gerlick, Margaux Grú, David Dada
Concepción gráfica e ilustraciones: Sabina Hourcade y equipo Pitufo de IMPS
Impresión: Grupo Delta

Todos los derechos de reproducción reservados para todos los países. Ningún elemento de este cuaderno podrá ser reproducido ni transmitido de ninguna manera ni a través de ningún medio, fueran estos los que fueran, incluyendo deportes mecánicos y electrónicos, online u offline, sin contar con la previa autorización expresa de Surfrider Foundation Europe.

Agradecimientos particulares para todo el equipo Pitufo de IMPS, así como para todos los patrocinadores y colaboradores de este proyecto.





JUEGO: LA SUBIDA DEL MAR

¡Cuidado! Se acerca un temporal. Las olas van a pitufar la aldea. Vuelve a la casilla de salida.

Nuestros barcos no usan motores; es el viento el que los pitufa. Avanza tres casillas.

¡No quedan peces! Se han pitufado al norte, donde hay más alimento. Retrocede dos casillas.

¡Socorro! ¡El hielo se pitufa! Retrocede una casilla.

Para limitar el cambio climático plantamos árboles y pitufamos nuestro consumo de energía. Avanza dos casillas.

¡Socorro! ¡Me pitufa la corriente! Con el cambio climático ha cambiado de sentido. Toma el camino más largo.

El agua caliente atrae a las medusas y esto pitufa a los peces. Pierdes turno mientras esperas a que vuelvan los peces.

Esta turbina submarina pitufa electricidad gracias a las corrientes marinas. Avanza tres casillas.

¡Oh, no! ¡Los bonitos corales se han puesto enfermos! El agua caliente y demasiado ácida los ha pitufado. Retrocede una casilla.

PITUFEMOS EL CLIMA